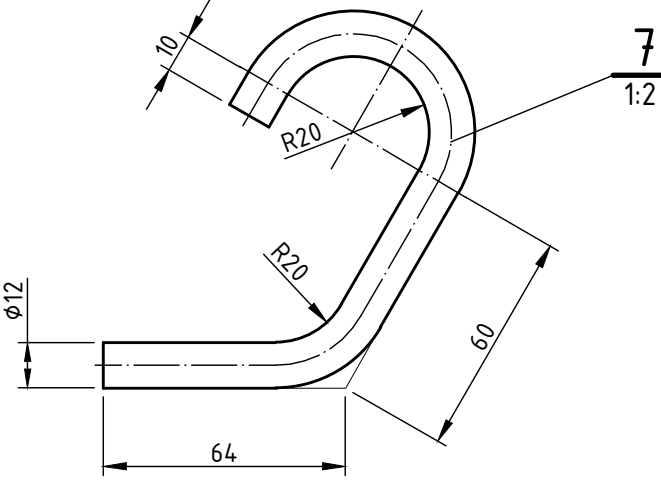
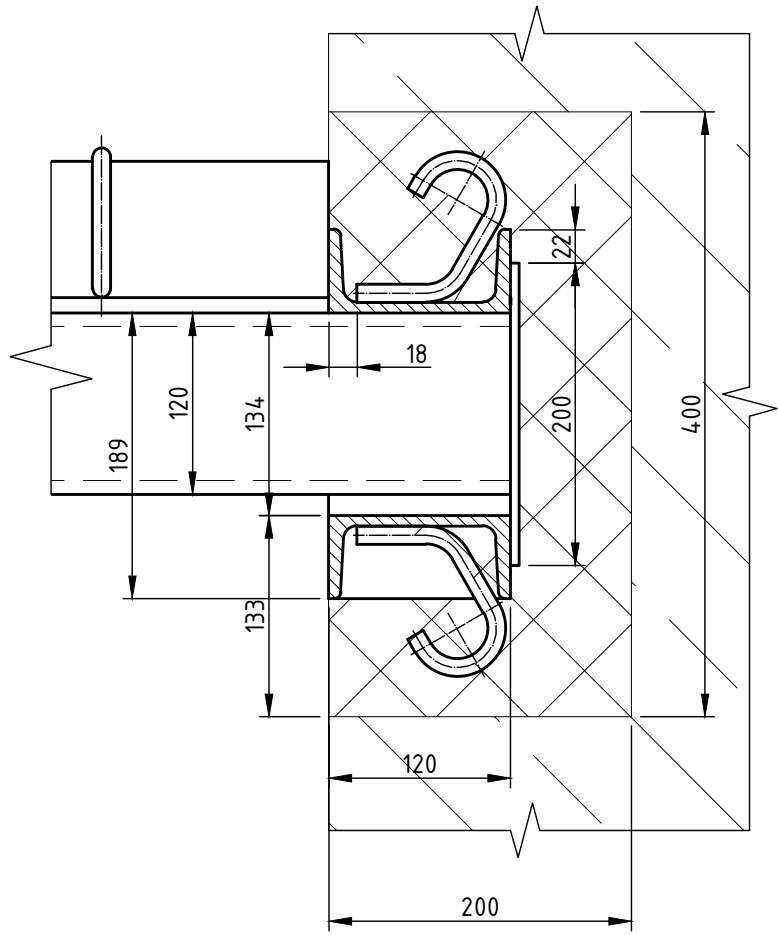
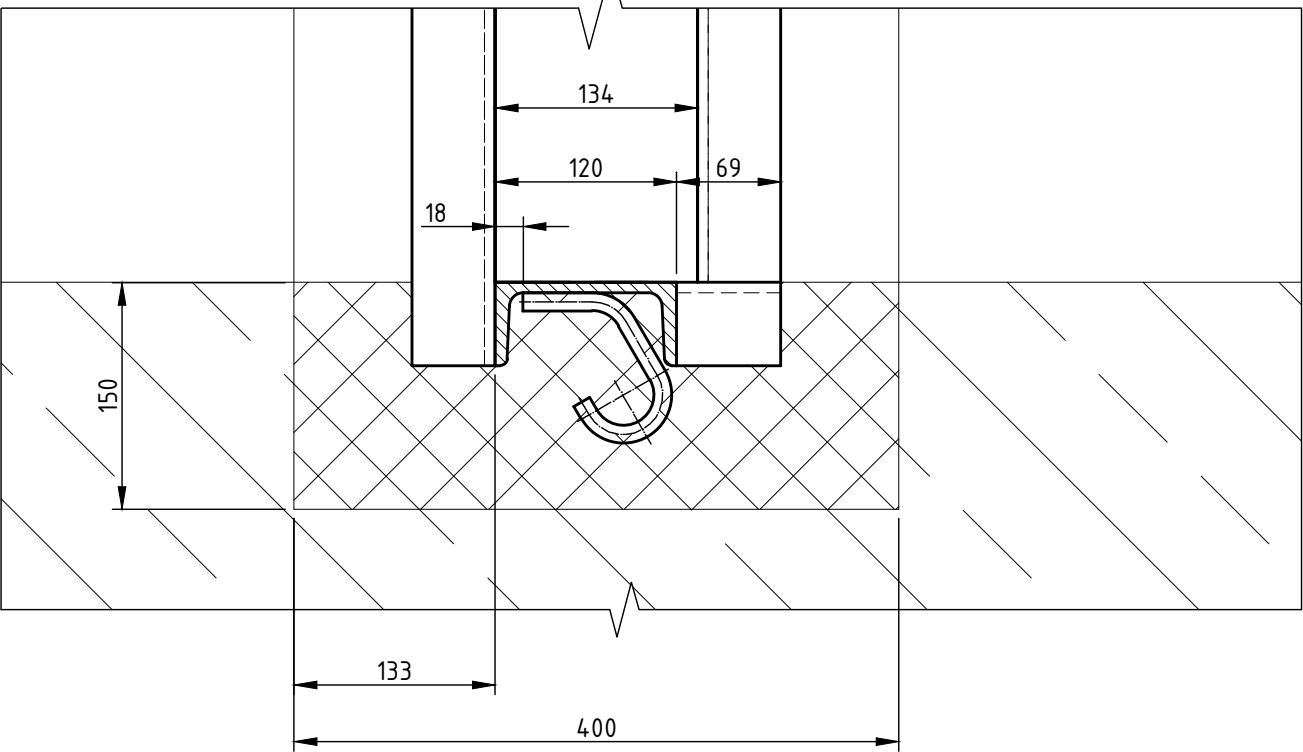


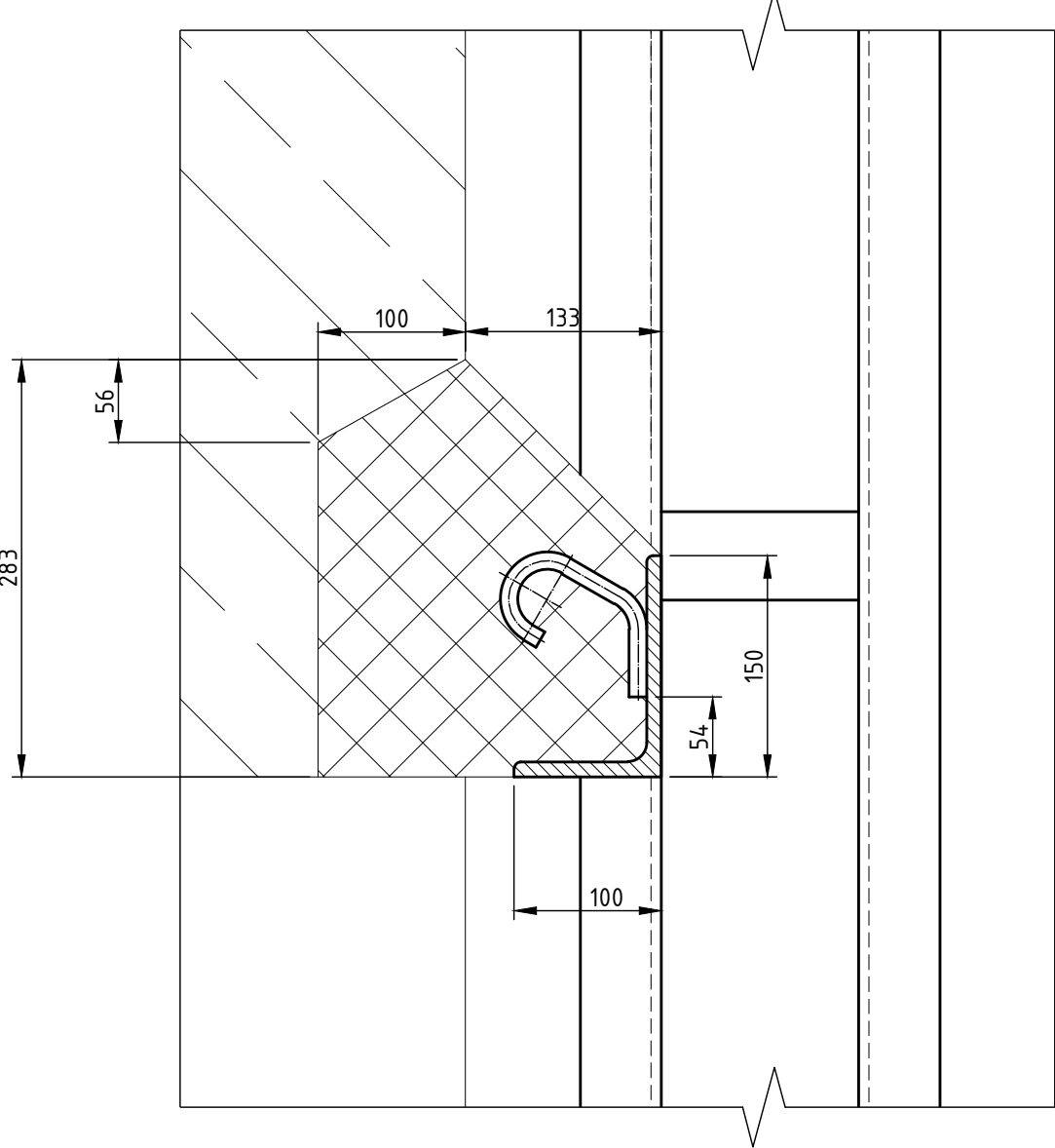
Szczegół "S"



Szczegół "T"



Szczegół "U"



- Uwaga:
- 1.ostre krawędzie po cięciu blach oszlifować
  - 2.nieoznaczone spawy pachwinowe wykonać spoiną 0,7 grubości cieńszego elementu

Σ = 278 kg

7	Ø12 L=215	36 szt.	S235J2	---	0,19	6,8	
6	X6x200x60	14 szt.	S235J2	---	0,56	7,8	
5	□ 120 L=69	2 szt.	S235J2	---	0,9	1,8	
4	□ 120 L=1740	2 szt.	S235J2	---	23,3	46,6	
3	□ 120 L=3440	2 szt.	S235J2	---	46,0	92,0	
2	□ 120 L=3495	2 szt.	S235J2	---	46,8	93,6	
1	□ 150x100x10 - L=1500	1 szt.	S235J2	---	28,7	28,7	
Poz.	Nazwa części (urządzenia)	Ilość	Materiał	Nr normy Nr rysunku	jedn. Masa [kg]	całk. Masa [kg]	Uwagi

PROHYDROBUD Biuro Projektowania Hydrotechnicznych Budowli 01-111 Warszawa ul. J. Olszacha 3/11 NP 527-002-99-37 tel./fax 0-22836 47 04			
ZBIORNIK PRZECIWPŁODZIOWY RETENCYJNY PRZE RZECZĘ WILDZĘ W GĄROWOLINIE CZĘŚĆ MECHANICZNA - PROWADNICE II ZASTAWKI			
Opracowali		Specjalność	Data
Projekt	R.Stecki		10.2019r.
Wykonat	R.Stecki		10.2019r.
Sprawił	E. Curylo		10.2019r.
Nr arch. 039.26 Nr porządk. w formie 9 Skala 1:50		Podpis	